

NORMAS Y CERTIFICACIONES

Norma Europea • EN ISO 20345

Norma Americana • ASTM 2413-18 (EH)

NORSEG

KATRINA CT

SB PS E WR SR FO

Cod. NS2100111 • Tallas: 34 - 41



AISLANTE
DIELECTRICO (EH)



RESISTENCIA A
HIDROCARBUROS



PUNTERA
COMPOSITE



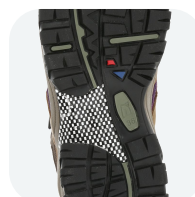
RESISTENCIA
A LA PERFORACIÓN

Puntera: Composite

Capellada: Cuero Nobuck-Textil

Forro: Textil - Membrana Waterproof

Planta (Suela): Goma, entresuela Eva



Estabilizador TPU



Planta (Suela)
Bidensidad Anti-Fatigue



Sobrepuntera Goma



Capellada Respirable

Norma Europea
CE
EN ISO 20345:2022
SB PS E WR SR FO

ASTM
ASTM INTERNATIONAL
ASTM F2413-18 (EH)



Plantilla comfort points
& antibacterial mesh

TECNOLOGÍAS · CARACTERÍSTICAS



Membrana textil impermeable que se ubica entre la capellada y el forro del calzado, la cual genera impermeabilidad cumpliendo con el standard WR de la norma EN ISO 20345.



Pieza del calzado que aumenta la visibilidad ante el reflejo de luz, incrementando la seguridad y visibilidad del usuario en la oscuridad.



Suela antideslizante que otorga una mayor estabilidad.



Plantilla de armado flexible con fibra sintética Premium Anti-perforante, que protege el pie de daños por elementos punzantes.



Combinación de materiales de distinta densidad en la planta (suela), que otorgan una mayor amortiguación y comodidad.



Plantilla con tratamiento antimicótico que previene la proliferación de hongos y logra un mejor control de olores.



Plantilla que incorpora en su zona interior áreas de distinta densidad y geometría, para lograr una efectiva amortiguación, generando así una mayor sensación de confort y descanso al caminar.



Puntera de resina certificada, equivalente a la puntera de acero, con menor conductividad de calor (AIRPORT FRIENDLY).



Calzado de seguridad desarrollado sin elementos ni componentes metálicos (METAL FREE). No es detectado en detectores de metal (AIRPORT FRIENDLY).



Diseño exclusivo para las necesidades del pie femenino, otorgando un mayor confort para la mujer.

DESCRIPCIÓN PRODUCTO:

Construcción: Cementado

Capellada: Cuero Nobuck Hidrofugado con textil

Color: Café - Oscuro

Forro: Textil con Membrana Waterproof respirable

Suplente: Forrado y acolchado

Costuras: Dobles con nylon imputrescible

Cambrillón: Plástico

Membrana: Waterproof según norma Europea EN ISO 20345

Puntera: Composite. Resistente a impactos de hasta 200 Joules y resistente a la compresión de hasta 15,000 kilos Newton según norma europea EN ISO 20345

Antiperforante: Resistente a penetración de 1100 Newtons según norma Europea EN ISO 20345

Contrafuerte: Termoformado

Plantilla Interior: PU con tratamiento antimicótico y antibacterial

Plantilla de Armado: Tejido antiperforante según norma Europea EN ISO 20345.

Planta (suela): Goma, entresuela Eva

Dieléctrico Aislante: Aislante de la electricidad, según norma ASTM 2413-18 EH (Electrical hazard) Hasta 18,000 voltios en condiciones secas